

DE
EN

INTERSEKTORALE
CROSS-SECTOR



aluminium.taklergroup.com



Here **ALUMINIUM**
becomes **EXCELLENCE!**

 **TAKLER**[®]
aluminium extrusion

ALUMINIUM EXTRUSION

/ EINFÜHRUNG / INTRODUCTION

ÜBER UNS

Meister
der Aluminiumextrusion

ABOUT US

Masters
in aluminium extrusion



UNSERE PRODUKTION

Wir extrudieren hochwertige Aluminiumprofile für
verschiedenste Anwendungsbereiche

WHAT WE DO

High-performance aluminium profiles
for a wide range of applications



UNSERE ARBEITSWEISE

Fortschrittliche Technologien, digitalisierte Anlagen,
ingenieurtechnisches Know-how

HOW WE WORK

Advanced technologies, digitized facilities
and engineering expertise



LIEFERGEBIETE

Wir exportieren Spitzqualität
in 69 Länder auf 6 Kontinenten

WHERE WE DISTRIBUTE

We export excellence
to 69 countries across 6 continents



STAMMSITZ

Matera, Basilikata
Italien

PRODUCTION SITE

Matera, Basilicata
Italy



/ EXTRUSIONSANLAGE / EXTRUSION PLANT

15k m²

PRODUKTIONSFLÄCHE
PRODUCTION PLANT



2.5 t/h

FERTIGUNGSKAPAZITÄT
PRODUCTION CAPACITY



BIS ZU
UP TO

415 mm

MAXIMALE PROFILBREITE
PROFILE WIDTH



BIS ZU
UP TO

14 m

PROFILLÄNGE
PROFILE LENGTH



2800 t

STRANGPRESSWERK
PRESS



/ STANDARD - UND MASSGESCHNEIDERTE PRODUKTION / STANDARD AND CUSTOMIZED PRODUCTION



**INTERNER
 WERKZEUGBAU
 IN-HOUSE
 DIE WORKSHOP**



**ÜBER 1.100
 VERFÜGBARE
 WERKZEUGE
 OVER 1,100 DIES
 AVAILABLE**



**LÖSUNGEN
 FÜR JEDES
 STRANGPRESS-
 PROFIL
 TAILOR-MADE
 PROJECTS FOR
 EACH EXTRUSION**



**VÖLLSTÄNDIGE
 KONTROLLE
 DES GESAMTEN
 PROZESSES
 FULL
 CONTROL
 OF THE ENTIRE
 PROCESS**

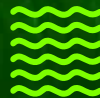
/ EXTRUSIONSTECHNOLOGIE / EXTRUSION TECHNOLOGIES

**LUFTGEKÜHLT
 ALUMINIUMLEGIERUNGEN
 AIR-COOLING
 QUENCHING**



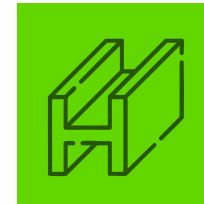
**EN AW SERIE
 6060, 6005, 6063
 weitere auf Anfrage verfügbar
 EN AW SERIES
 6060, 6005, 6063
 and others upon request**

**WASSERGEKÜHLT
 ALUMINIUMLEGIERUNGEN
 WATER-COOLING
 QUENCHING**

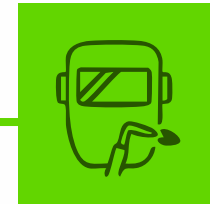


**EN AW SERIE
 6082, 6061, 7075
 weitere auf Anfrage verfügbar
 EN AW SERIES
 6082, 6061, 7075
 and others upon request**

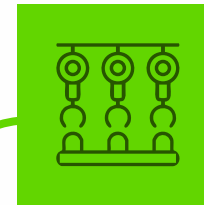
/ VON DER EXTRUSION BIS ZUR LIEFERUNG / FROM EXTRUSION TO DELIVERY



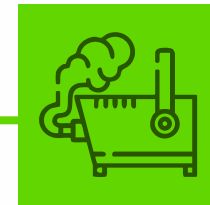
**STRANGPRESSPROFILIEN
 PROFILE
 EXTRUSION**



**MECHANISCHE
 BEARBEITUNG
 MECHANICAL
 PROCESSING**



**MONTAGE VON
 STRANGPRESSPROFILIEN
 ASSEMBLING
 EXTRUDED PROFILES**



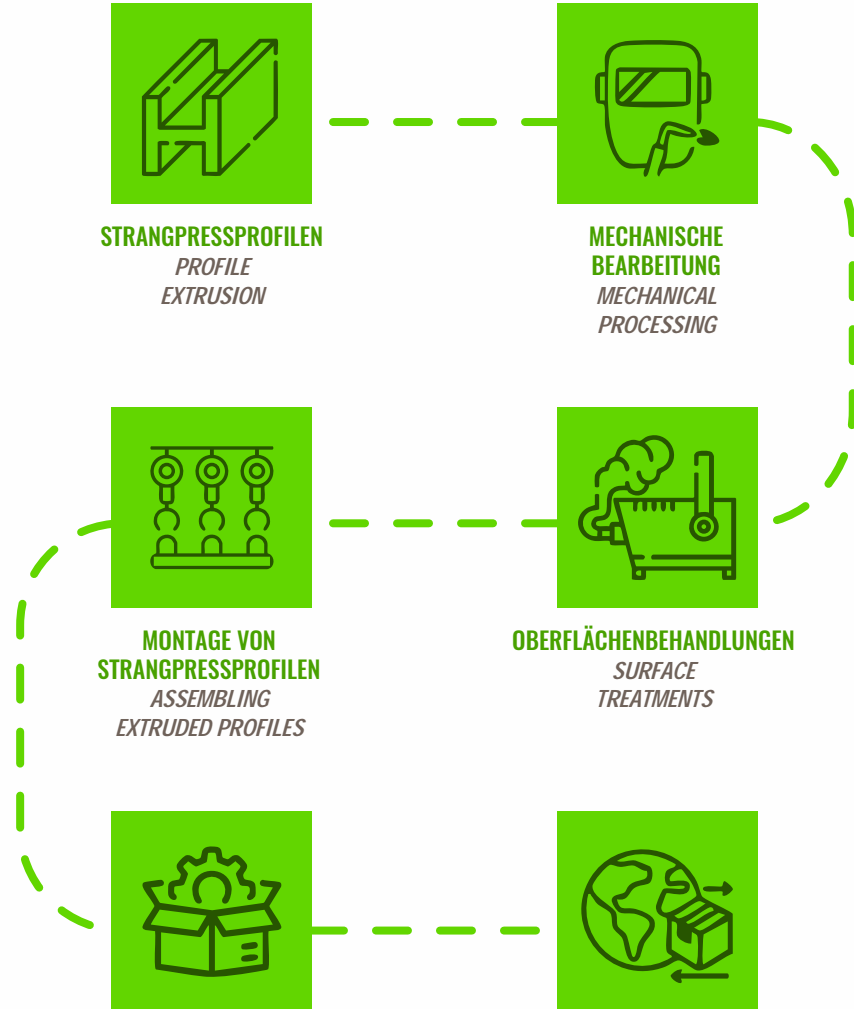
**OBERFLÄCHENBEHANDLUNGEN
 SURFACE
 TREATMENTS**



**MASSGESCHNEIDERTE UND
 SCHÜTZENDE VERPACKUNGEN
 CUSTOMISED PROTECTIVE
 PACKAGING**



**LOGISTIK
 UND LIEFERUNG
 LOGISTICS
 AND TRANSPORTATION**



/ NACHHALTIGKEIT / SUSTAINABILITY



90%

RECYCLIERTES ALUMINIUM GEMÄSS EPD-NORM
RECYCLED EPD ALUMINIUM

UNENDLICHES RECYCLING
ENDLESS RECYCLABILITY



48%

VERBRAUCHTE GRÜNE ENERGIE
GREEN ENERGY USED

GERINGERE UMWELTAUSWIRKUNG
ENVIRONMENTAL IMPACT



30%

EINGEKaufTE GRÜNE ENERGIE (GO)
GREEN ENERGY PURCHASED (GO)

ZERTIFIZIERTE STANDARDS
GUARANTEED STANDARDS



26%

SELBST ERZEUGTE GRÜNE ENERGIE
GREEN ENERGY PRODUCED

VERANTWORTUNGSVOLLE PROZESSE
RESPONSIBLE PROCESSES



289 t

EINGESPARTE CO₂-EMISSIONEN
SAVED CO₂ EMISSIONS

MESSBARE KLIMAZIELE
MEASURABLE GOALS

/ KONFORMITÄT / COMPLIANCE

/ EN 755 / EN 12020 / EN 573



TECHNISCHE NORMEN FÜR DIE STRANGPRESSUNG VON ALUMINIUMPROFILLEN
TECHNICAL REGULATIONS FOR EXTRUDED ALUMINIUM



ISO 9001

QUALITÄTSMANAGEMENTSYSTEME (QMS)
QUALITY MANAGEMENT SYSTEM

IATF 16949



QUALITÄTSMANAGEMENTSTANDARD FÜR DIE AUTOMOBILINDUSTRIE
AUTOMOTIVE QUALITY STANDARD



ISO 14001

UMWELTMANAGEMENTSYSTEME (UMS)
ENVIRONMENTAL MANAGEMENT SYSTEM

/ QualiCoat / QualiAnod / QualiSteel



EUROPÄISCHE STANDARDS FÜR DIE OBERFLÄCHENBEHANDLUNGEN VON METALLEN
EUROPEAN STANDARDS FOR METAL SURFACE TREATMENTS



EPD

UMWELT-PRODUKTDEKLARATION
ENVIRONMENTAL PRODUCT DECLARATION

Carbon Footprint



KENNZAHL FÜR DEN GESAMTAUSSTOSS AN CO₂-EMISSIONEN
CARBON FOOTPRINT ASSESSMENT



/ REACH / RoHS

REGULIERUNG UND BESCHRÄNKUNG GEFÄHRLICHER STOFFE UND CHEMIKALIEN
ENVIRONMENTAL AND HAZARDOUS SUBSTANCES AND CHEMICALS COMPLIANCE

/ ANWENDUNGSGEBIETE / SECTORS

1

**/ BAUWESEN
/ BUILDING**

/ WOHNBAU / INDUSTRIE- UND GEWERBEBAU
/ URBANISTIK / ÖFFENTLICHE INFRASTRUKTUR
/ RESIDENTIAL / INDUSTRIAL / COMMERCIAL
/ URBAN PLANNING / PUBLIC INFRASTRUCTURE

2

**/ STRASSENGÜTERVERKEHR
/ ROAD FREIGHT TRANSPORT**

/ LEICHTE NUTZFAHRZEUGE (<3.5 TONNEN)
/ LASTKRAFTWAGEN (LKW) / ANHÄNGER UND SATTELAUFLIEGER
/ LIGHT COMMERCIAL VEHICLES (<3.5 TONNES)
/ TRUCKS / TRAILERS AND SEMI-TRAILERS

3

**/ AUTOMOTIVE
/ AUTOMOTIVE**

/ STRUKTURKOMPONENTEN / KÜHLSYSTEME
/ INNENAUSSTATTUNG / ELEKTROMOBILITÄT
/ STRUCTURAL COMPONENTS / COOLING SYSTEMS
/ VEHICLE INTERIOR / ELECTRIC MOBILITY

4

**/ ENERGIE
/ ENERGY**

/ ERNEUERBARE ENERGIEN / VERTEILUNGSNETZ
/ ENERGIESPEICHERUNG / ENERGEEFFIZIENZ
/ RENEWABLE ENERGY / DISTRIBUTION AND NETWORKS
/ ENERGY STORAGE / ENERGY EFFICIENCY

5

**/ SCHIENENVERKEHR
/ RAIL TRANSPORT**

/ PERSONENZÜGE
/ HOCHGESCHWINDIGKEITSZÜGE / S-BAHN
/ PASSENGER TRAINS
/ HIGH-SPEED TRAINS / TRAM

6

**/ MÖBEL
/ FURNITURE**

/ WOHNBEREICH / BÜRO / OUTDOOR
/ HOTELLERIE / EINZELHANDEL UND AUSSTELLUNGEN
/ RESIDENTIAL / OFFICE / OUTDOOR
/ HOSPITALITY / RETAIL AND EXHIBITION

7

**/ INDUSTRIE
/ INDUSTRY**

/ INDUSTRIEAUTOMATION / FEINMECHANIK / ROBOTIK & MECHATRONIK
/ LEBENSMITTEL- UND PHARMAINDUSTRIE / VERPACKUNG
/ INDUSTRIAL AUTOMATION / PRECISION MECHANICS / ROBOTICS AND MECHATRONICS
/ FOOD AND PHARMACEUTICAL PRODUCTION / PACKAGING

8

**/ LOGISTIK
/ LOGISTICS**

/ INTRALOGISTIK / VERPACKUNG & KOMMISSIONIERUNG
/ KÜHLKETTENLOGISTIK
/ INTERNAL HANDLING / PACKING AND PICKING
/ LOGISTICS REFRIGERATION

9

**/ UMWELT
/ ENVIRONMENT**

/ NACHHALTIGE LANDWIRTSCHAFT / NACHHALTIGES BAUEN
/ LUFTQUALITÄT / WASSERRESSOURCENMANAGEMENT
/ SUSTAINABLE AGRICULTURE / GREEN BUILDING
/ AIR QUALITY / WATER RESOURCE MANAGEMENT

1

**/ BAUWESEN
/ BUILDING**

**/ Referenzprofile
/ Reference profiles**

/ FENSTER - UND
TÜRRAHMEN
/ WINDOWS
AND DOOR FRAMES

/ FASSADESYSTEME
/ CURTAIN WALLS
AND CLADDING

/ GELÄNDER - UND
BRÜSTUNG
/ RAILINGS
AND BALUSTRADES

/ SONNENSCHUTZ UND
AUSSENJALOUSIEN
/ SUN AWNINGS AND
JALOUSIE WINDOWS

/ DACH - UND
SCHUTZDACH
/ ROOFING
AND CANOPIES

/ ARCHITEKTONISCHE
PROFILE
/ ARCHITECTURAL
PROFILES

/ EINBAU -
KABELKANALSYSTEME
/ CABLE ENTRY
SYSTEM

/ HANDELSÜBLICHE
PROFILE
/ COMMERCIAL
PROFILES

2

**/ STRASSENGÜTERVERKEHR
/ ROAD FREIGHT TRANSPORT**

**/ Referenzprofile
/ Reference profiles**

/ SEITENBORDWAND
PROFILE
/ SIDEBOARD
PROFILES

/ ÜBERBORDWAND
PROFILE
/ SIDE PLANK
PROFILES

/ ABDECKPROFILE
/ COVER
PROFILES

/ EINTEILIGPROFILE
/ ONE-PIECE
PROFILES

/ KIPPERPROFILE
/ TIPPER
PROFILES

/ BODENPROFILE
/ LOADING PLATFORM
PROFILES

/ PROFILE FÜR
ISOTHERMEN
/ REFRIGERATED VAN
PROFILES

/ DIVERSE
ANWENDUNGEN
/ MISCELLANEOUS
APPLICATIONS

3

/ AUTOMOTIVE
/ AUTOMOTIVE

/ Referenzprofile
/ Reference profiles

**/ LÄNGS - UND
QUERTRÄGER**
**/ LONGITUDINAL
CROSS CAR BEAMS**

/ SEITENANFAHRSCHUTZ
/ ANTI-INTRUSION BARS

/ CRASH - ABSORBER
**/ IMPACT
ABSORBERS**

/ BATTERIERAHMEN
**/ BATTERY
BOXES**

/ DACHTRÄGER
**/ ROOF BARS
AND RAILS**

**/ LEICHTBAU -
KAROSSERIE TEILE**
**/ LIGHTWEIGHT
BODY PANELS**

**/ SITZE UND
INNENRAUM -
KOMPONENTEN**
**/ AUTOMOTIVE
INTERIOR AND SEATING
COMPONENTS**

**/ KABELKANÄLE UND
KABELAUFNAHMEN**
**/ CABLE DUCTS
AND TRAYS**

4

/ ENERGIE
/ ENERGY

/ Referenzprofile
/ Reference profiles

**/ STROMSCHIENEN
UND LEITER**
**/ ELECTRICAL AND
CONDUCTOR BUSBARS**

/ SOLARMODULRAHMEN
**/ SOLAR PANEL
FRAMES**

/ KÜHLKÖRPER
**/ HEAT
SINKS**

/ BATTERIEGEHÄUSE
**/ BATTERY
BOXES**

**/ KOMPONENTEN FÜR
WINDKRAFTANLAGE**
**/ WIND TURBINE
COMPONENTS**

**/ INDUSTRIELLE
MODULPROFILE**
**/ INDUSTRIAL
MODULAR PROFILES**

**/ GEHÄUSE FÜR
LEISTUNGSELEKTRONIK**
**/ ELECTRONICS
ENCLOSURES**

**/ KABELKANÄLE UND
KABELAUFNAHMEN**
**/ CABLE DUCTS
AND TRAYS**

5

/ SCHIENENVERKEHR
/ RAIL TRANSPORT

/ Referenzprofile
/ Reference profiles

/ WAGENSTRUKTUREN
**/ CARRIAGE
STRUCTURES**

**/ TÜREN
UND FENSTER**
**/ DOORS
AND WINDOWS**

**/ INNENGESTALTUNG
DES ZUGES**
**/ RAIL
INTERIORS**

/ SCHIENENBEFESTIGUNGEN
/ FASTENING SYSTEMS

/ DACHTRÄGER
**/ ROOFS AND
COVERINGS**

**/ KÜHLKÖRPER FÜR
ELEKTRONISCHE
GERÄTE**
**/ ELECTRONICS
HEAT SINKS**

**/ WAGENKASTEN UND
DREHGESTELLE**
**/ FRAMES
AND BOGIES**

**/ WÄRME - UND
SCHALLDÄMMUNG**
**/ THERMAL AND
ACOUSTIC INSULATION**

6

/ MÖBEL
/ FURNITURE

/ Referenzprofile
/ Reference profiles

**/ MODULARE
MÖBELPROFILE**
**/ MODULAR
FURNITURE PROFILES**

**/ GESTELLE FÜR
STÜHLE UND TISCHE**
**/ FRAMES FOR CHAIRS
AND TABLES**

/ SCHIEBENTÜRPROFILE
**/ SLIDING DOOR
PROFILES**

**/ DEKORATIVE
ELEMENTE UND
OBERFLÄCHENEREDELUNG**
**/ DECORATIVE ELEMENTS
AND FINISHES**

**/ BÜROMÖBEL
STRUKTUREN**
**/ OFFICE FURNITURE
STRUCTURES**

**/ BELEUCHTUNGS
SYSTEMPROFILE**
**/ LIGHTING
PROFILES**

**/ OUTDOOR
MÖBEL**
**/ OUTDOOR
FURNITURE
COMPONENTS**

**/ TECHNISCHE
PROFILE FÜR
EINRICHTUNGSSYSTEME**
**/ TECHNICAL FURNISHING
PROFILES**

7

/ INDUSTRIE
/ INDUSTRY

/ Referenzprofile
/ Reference profiles

/ MODULARSYSTEME
/ MODULAR
PROFILES

/ FÜHRUNGS- UND
LAUFSCHIENE
/ GUIDE RAILS
AND TRACKS

/ AUTOMATISIERUNGS-
PROFILE
/ AUTOMATION
PROFILES

/ SCHUTZBARRIERE
/ PROTECTIVE
CASES

/ KÜHLKÖRPER
/ HEAT
SINKS

/ MODULARE
VERBINDUNGS-
SYSTEME
/ MODULAR
JOINING SYSTEMS

/ SICHERHEITS
BARRIERE
/ SAFETY
BARRIERS

/ KABELKANÄLE
/ CABLE DUCTS

8

/ LOGISTIK
/ LOGISTICS

/ Referenzprofile
/ Reference profiles

/ MODULARE
REGALSYSTEME
/ MODULAR
SHELVING

/ WAGENRAHMEN UND
FAHRGESTELLE
/ ROLL-CONTAINER
FRAMES

/ FÜHRUNGS- UND
LAUFSCHIENEN
/ GUIDE RAILS
AND TRACKS

/ BEFESTIGUNGS-
SYSTEME
/ FASTENING
SYSTEMS

/ AUTOMATISIERTES
LAGERSYSTEM
/ AUTOMATED
STORAGE SYSTEMS

/ MODULARE
CONTAINER
/ MODULAR
CONTAINERS

/ SICHERHEITS
BARRIERE
/ SAFETY
BARRIERS

/ KABELKANÄLE
/ CABLE DUCTS

9

/ UMWELT
/ ENVIRONMENT

/ Referenzprofile
/ Reference profiles

/ MASCHINENGESTELLE
/ MACHINE
FRAMES

/ BEHÄLTERPROFILE
/ CONTAINER
PROFILES

/ LEICHTE GRÜNE
INFRASTRUKTUREN
/ ECOFRIENDLY
LIGHTWEIGHT
STRUCTURES

/ PROFILE FÜR
KLÄRANLAGEN
/ PROFILES FOR
PURIFICATION PLANTS

/ ENTWAESSERUNGS-
FUEHRUNGEN
/ DRAINAGE
CANALS

/ SENSORGEHÄUSE
FÜR ÜBERWACHUNG
/ CONTROL SENSOR
CASES

/ BÄNKE
UND STADTMÖBEL
/ URBAN
BENCHES

/ SCHUTZDACH
UND STÄNDER
/ SHELTERS AND
VEHICLES RACKS

/ STANDARDPROFILE
/ STANDARD PROFILES

/ Referenzprofile
/ Reference profiles

/ WINKELPROFILE
/ ANGULARS
EQUAL SIDES



/ U-PROFILE
/ U PROFILES
EQUAL SIDES



/ QUADRATROHRE
/ SQUARE
TUBES



/ RUNDROHRE
/ ROUND
TUBES



/ UNGLEICHSEITIGE
WINKELPROFILE
/ ANGULARS
UNEQUAL SIDES



/ UNGLEICHSEITIGE
U-PROFILE
/ U PROFILES
UNEQUAL SIDES



/ RECHTECKROHRE
/ RECTANGULAR
TUBES



/ FLACHROHRE
/ PLATES

